



IMPACT DU VIEILLISSEMENT DES ÉLEVEURS SUR L'ORGANISATION ET LE CONFORT DE TRAVAIL EN ÉLEVAGE PORCIN

ETUDE EXPLORATOIRE

Caroline DEPOUDENT, Jeanne LE MEVEL
Chambre Régionale d'Agriculture de Bretagne

JRP
2022

Une population vieillissante

En 2019, 55 % des agriculteurs étaient âgés de 50 ans et plus (Chardon, 2020).

Impacts du vieillissement :

- Documentés en élevage : (Tissot et Bastide, 2012, MSA, 2019)
 - ↳ fréquence des accidents de travail
 - ↳ gravité des accidents de travail
 - ↳ maladies professionnelles
- Documentés dans la population active : (Kreuz et al., 2004 ; Faurie et al., 2008 ; Bielec et al., 2011)
 - ↳ capacités physiques (vue, équilibre, force, etc.) visible si l'environnement est trop contraignant
 - ↳ capacités de récupération
 - ↳ savoir-faire organisationnels, permettant de s'économiser physiquement et de se concentrer sur les tâches les plus complexes, à condition de disposer de marges de manœuvre

Une enquête exploratoire

Objectif :

Identifier, en élevage porcin conventionnel, la diversité des effets du vieillissement sur le travail de l'actif concerné et des autres personnes de l'exploitation.

Enquête exploratoire par questionnaire, conduite auprès d'exploitants et de salariés ayant participé à l'étude sur le temps de travail en élevage porcin (Depoudent et al., 2022).

13 enquêtés travaillant dans des exploitations comptant au moins une personne de plus de 50 ans :

- 6 de plus de 50 ans,
- 7 de moins de 50 ans.

Résultats

Contraintes liées au vieillissement

Des tâches plus difficiles qu'auparavant



Lavage



Déplacements



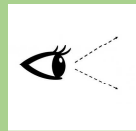
Travaux

- ↳ force physique
- ↳ réflexes
- ↳ problèmes de santé (TMS)

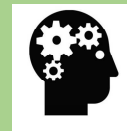
Différences de rythme avec les collègues plus jeunes

Atouts liés au vieillissement

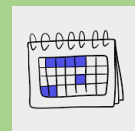
Des tâches plus faciles qu'auparavant



Surveillance



Traitement de problèmes



Organisation

↳ expertise :

- ↳ du nombre de situations problématiques expérimentées et résolues
- ↳ maîtrise des gestes techniques

Conclusion

En élevage porcin conventionnel, le vieillissement semble s'accompagner d'une diminution des capacités physiques des actifs. Cette diminution est à la fois liée à des facteurs personnels (ex : diminution des réflexes avec l'âge) et à l'effet du milieu (ex : TMS très probablement d'origine professionnelle)

→ Nécessité de **réduire les contraintes physiques** (ex : port de charge, répétitivité) pour limiter l'usure et favoriser le maintien en emploi dans de bonnes conditions

Le vieillissement s'accompagne, pour de nombreux actifs, d'une montée en compétence

→ A valoriser en favorisant les **échanges intergénérationnels**

- Bielec P, Beaumont D., Knispel P, Lombart N., Velut P., Meyer J.P., Titon I., Fougereuze F., Claudon L., 2011. Bien vieillir au travail. INRS Eds, Paris, 24 p.
- Chardon O., Jauneau Y., Vidalenc J., 2020. Les agriculteurs : de plus en plus nombreux et de plus en plus d'hommes. Insee Focus, n°212.
- Depoudent C., Calvar C., Le Mevel J., Lelièvre J.Y., Walbecque C., 2022. Temps de travail dans les élevages de porcs bretons conventionnels et biologiques : évolution et facteurs de variation. Journées Rech. Porcine, 54, XX-XX.
- Faurie I., Fraccaroli F., Le Blanc A., 2008. Age et travail : des études sur le vieillissement au travail à une approche psychosociale de la fin de carrière professionnelle. Le travail humain, 71(2), 137-172.
- Kreuz G., Vallet P., Gilles M., Meyer J.P., 2004. Vieillesse, santé, travail : état des lieux et perspectives de prévention. Documents pour le Médecin du Travail, 97, 69-75.
- MSA, 2019. Les statistiques des risques professionnels des non-salariés et des chefs d'exploitation agricole. 23 p.
- Tissot C., Bastide J.C., 2012. Accidents du travail – Quelles particularités chez les seniors ? Hygiène et sécurité du travail, 229, 15-24.