

Actualisation des consommations d'eau individuelles et journalières des truies gestantes

Yvonnick Rousselière, Geoffrey Melot, Michel Marcon

Ifip-Institut du porc, La motte au Vicomte BP 35 104, 35 651 Le Rheu Cedex
Contact : yvonnick.rousseliere@ifip.asso.fr

Plusieurs paramètres peuvent modifier le comportement d'abreuvement des truies : type, réglage ou accès à l'abreuvoir, qualité et quantité d'aliment, etc. Ainsi, la bibliographie présente des consommations moyennes d'eau allant de 5 à 20 litres par jour et par truie. Ce poster propose une actualisation de ces données à partir des nouveaux équipements connectés d'abreuvement.

Matériel et méthodes

■ 83 truies gestantes conduites en groupe dynamique

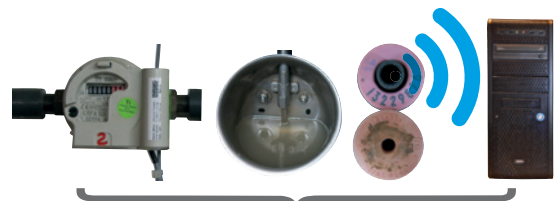
■ Equipements ASSERVA présents :

- 2 DAC : aliment sec et eau ajoutée dans l'auge (500 ml/kg d'aliment)
- 2 stations de pesée en marche
- 6 CIE (Compteur Individuel d'Eau): bol « antigaspillage », fixé à 28 cm du sol, réglé à 3 l/min, équipé d'un compteur (± 100 ml)

■ Période : du 4 mai au 30 juin 2016

■ Evaluation de l'état de santé : observations quotidiennes + observation approfondie de chaque truie 1 fois par semaine

→ lésions, aplombs et état général



- Information individuelle
- Quantité d'eau bue par visite et par jour
- Pas de mesure du gaspillage

Résultats

■ Base de données exploitée :

- 3 900 données (soit 81 truies non vues malades pendant 58 jours)
- Suppression des boîteuses + une truie atypique

Modalités d'abreuvement par visite

- Truie moyenne : 252 kg – consommation d'eau de 8,2 l par jour : 1,6 l lors du repas et 6,6 l à l'abreuvoir – consommation d'aliment de 3,2 kg /jour
- Variabilité inter-individuelle (écart entre les vauoyennes obtenues pour chaque truie) de 50 %.
- Variabilité intra-individuelle (écart entre les valeurs obtenues pour une même truie d'un jour sur l'autre) de 37,9 %

Tableau 1 : Moyennes et variabilités des consommations d'eau journalières des truies.

Echelle	Paramètre	Valeur
Inter-individuelle	Moyenne, ml/kg de poids vif (PV)	33,2
	Ecart type, ml/kg PV	16,5
	Coefficient de variation (CV), %	50,0
Intra-individuelle	CV moyen, %	37,9
	Ecart type du CV, %	10,2

Profils d'abreuvement

■ 5 profils de consommation déterminés à partir des consommations de la truie moyenne :

- 1 : gaspilleuse / 2 : forte / 3 : moyen plus / 4 : moyen moins / 5 : économe

→ 70 % des truies ont une consommation moyenne d'eau par jour de 25,8 ml/kg de PV (soit 6,3 l)

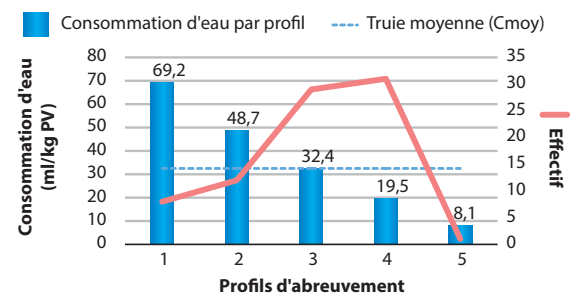


Figure 1 : Profils de consommation d'eau de truies gestantes



Conclusion

Pour des truies observées en bonne santé, alimentées en DAC et ayant des abreuvoirs de type bol « antigaspillage » réglés à 3 l/minute, la consommation d'eau moyenne est de 8,2 l/jour. Néanmoins, il existe des variabilités inter et intra-individuelles importantes. Cinq profils de consommation d'eau peuvent être réalisés chez les truies, allant de gaspilleuse à économe. Pour compléter cette étude, des travaux sont en cours pour décrire le comportement d'abreuvement et alimentaire de truies observées malades et réaliser une détection précoce de pathologies.